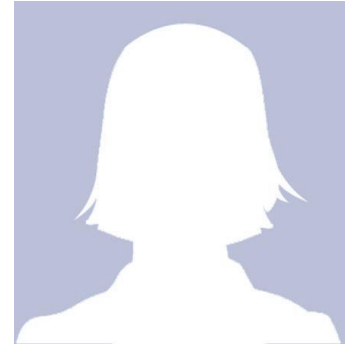


Lebenslauf

Le titre "Lebenslauf" est obligatoire.

La photo doit être professionnelle, pas de selfie !



Persönliche Daten:

Teresa MUSTERMANN
9, Boulevard de la Marne
F-67000 Strasbourg
+ 33 (0)6
teresa.mustermann@hotmail.fr
Geboren am 07.09.1995 in Straßburg
Ledig
Französische Staatsangehörigkeit

Studium:

2013 – heute **Fakultät für, Université de Strasbourg**
Bachelorstudium:
Schwerpunkte:

Pour faciliter la lecture du CV :
Indiquer le nom de votre faculté
puis de l'université sur la 1^{ère} ligne,
le cursus sur la 2^{ème} ligne, la
spécialité/les options sur la 3^{ème}
ligne.

2013 **Erwerb der französischen Hochschulreife (Baccalauréat)**
Schwerpunkte: Sprach- und Literaturwissenschaften / Mathematik und
Naturwissenschaften / Wirtschafts- und Sozialwissenschaften

Choisir en
fonction de votre
filière.

Praktika und Berufserfahrung:

Mai 2014 – Juli 2014 **Nom de l'entreprise, ville**
(3 Monate) Pflichtpraktikum im Bereich
Aufgaben:

Juni 2013 – Juli 2013 **Nom de l'entreprise, ville**
(2 Monate) Freiwilliges Praktikum im Bereich.....
Aufgaben:

2013 – heute **Saisonarbeit:**
(2 Wochen jedes Jahr) Erntehelfer in den Weinreben in Elsass

Besondere Kenntnisse:

Sprachkenntnisse:

- Französisch Muttersprache
- Deutsch Verhandlungssicher in Wort und Schrift (C1)
Teilnahme an mehreren Schüleraustauschen
- Englisch Gut in Wort und Schrift (B1-B2)
Zweiwöchige Studienreise in London

Indiquer le niveau de langue
selon le CECRL mais également
une appréciation au cas où
l'entreprise ne connaîtrait pas
le référencement européen.

EDV-Kenntnisse:

- Pack Office Windows und LibreOffice Sehr gute Kenntnisse
- Programmierungssprachen C und HTML Grundkenntnisse

Freizeit und Interessen:

Musik: Klavier, seit 5 Jahren in einer Musikschule
Sport: Tennis, seit 10 Jahren in einem Verein

Strasbourg, den 19. April 2016

T. Mustermann

Teresa Mustermann

Dater et signer
son CV en bleu.

Les loisirs sont importants !
Si vous faites du sport depuis de nombreuses années
dans un club ou que vous faites de la compétition,
indiquez-le, cela prouve que vous êtes endurant(e) et
que vous êtes prêt(e) à relever des défis.
Si vous êtes engagé(e) dans une association, vous
devriez également l'indiquer (*soziales Engagement*).